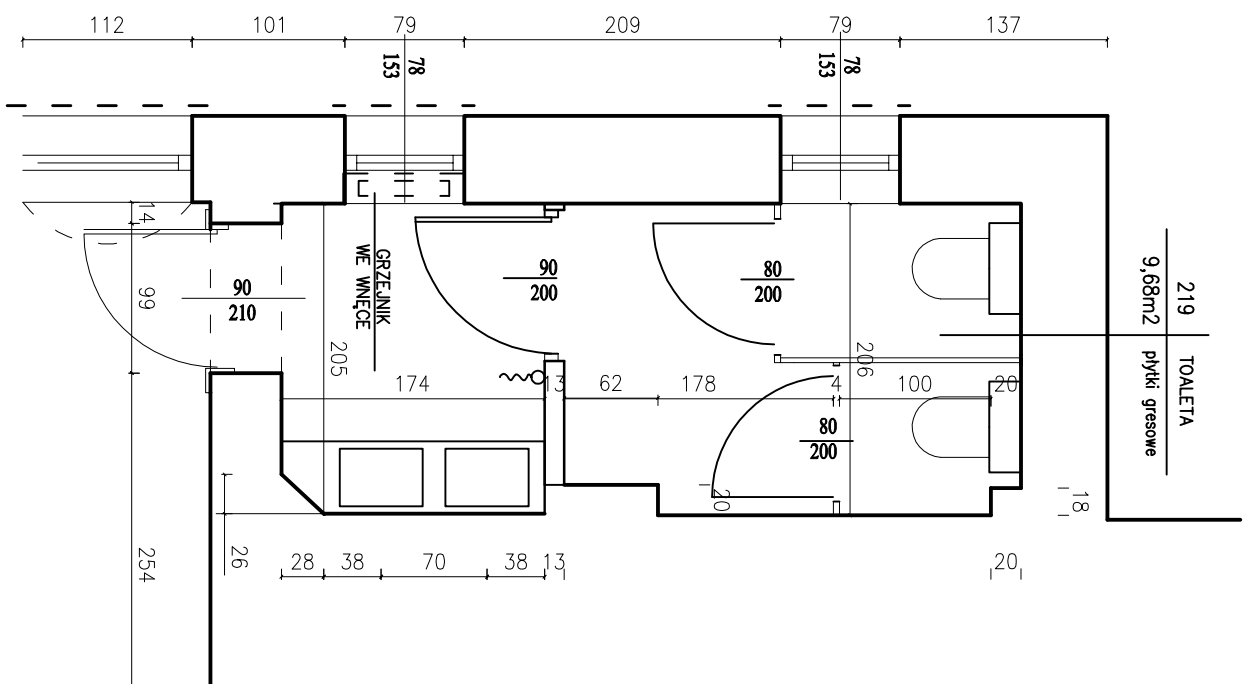


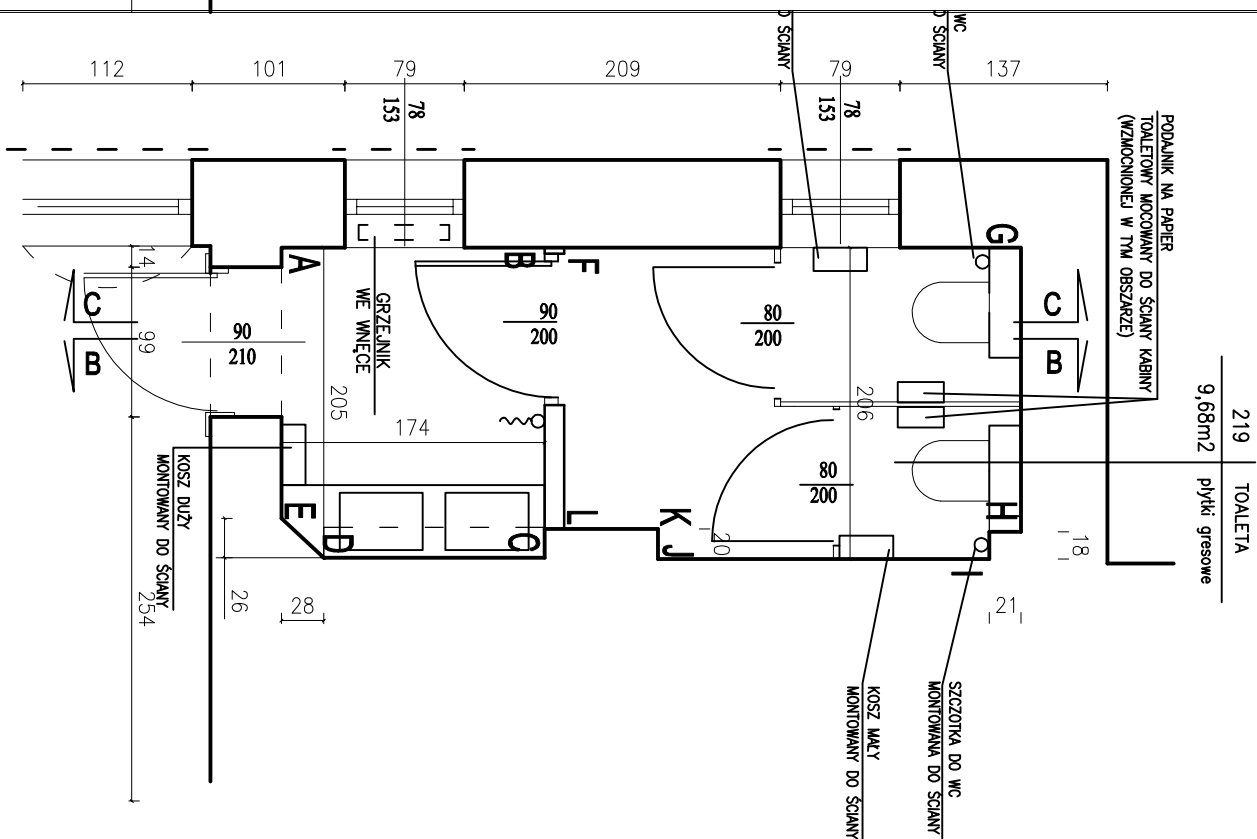
RZUT POSADZKI



kratka kanalizacyjna w posadźce

płytką podlogową:
 producent Equipe Ceramics płytką
 BARDIGLIO HEXAGON 17,5x20cm kolor light
 fuga do płytek ściennych i podlogowych 2mm,
 producent WMM kolor 02_21 Tylan

RZUT SUFITU



AW2 LIMITED ATXITCLASIN IP65 monitor modernny

A1 A1. FK45LED 1020 2000w/20w FK4 zw.

A2 A2. FK45LED 1523 3000w/20w FK4 zw.

B1 B1. FK4LED 530 1500w/10w FK44 montaz mechaniczny

- UWAGI!

 1. Wszystkie wymiary należy sprawdzić na budowie, a zaistniałe niezgodności pomiędzy projektem architektoniczno-budowlanym i pozostałymi opracowaniami branżowymi należy wykluczyć i uzgodnić z głównym projektantem i projektantami branżowymi.
 2. Dokumentacja branża architektoniczna jest nadrzędna względem opracowań branżowych. Wszystkie ewentualne niezgodności należy skonsultować z głównym projektantem i projektantami branżowymi.
 3. W przypadku wątpliwości lub niezgodności poszczególnych elementów w planach czy opisach należy zwrócić się do projektanta architekta na piśmie z prośbą o wyjaśnienie z zachowaniem przewidzianych procedur.
 4. Zakres wykonania i obowiązki przy robótach budowlanych - zgodnie ze sztuką budowlaną (warunki techniczne wykonania i odbioru robót budowlano-montażowych).
 5. Wszystkie zastosowane w projekcie metody, rozwiązania techniczne i urządzenia muszą spełniać wymogi standardu inwestora, a także odpowiadać normom bezpieczeństwa wg podz. 1bnp (muszą posiadać odpowiednie atesty i aprobacje).
 6. Szczegółowe rozmieszczenie wszystkich wewnętrznych instalacji w budynku wg branżowych projektów wykonawczych.
 7. Wszelkie przebiegi i przejścia instalacji pomiędzy wydzielnymi strefami potrzebnymi muszą posiadać odpowiednie zabezpieczenie podz. wg wyliczonych p.poz.
 8. Budynek, jego wyposażenie, organizacja pracy i stosowane procedury powinny być zgodne z następującymi aktami prawnymi:
 - Rozporządzenie ministra infrastruktury w sprawie warunków technicznych, jakim powinny odpowiadać budynki i ich usytuowanie.
 - Rozporządzeniem ministra zdrowia i opieki społecznej w sprawie substancji chemicznych i stwarzających zagrożenie dla zdrowia lub życia
 - Rozporządzenie ministra pracy i polityki społecznej w sprawie najwyższych dopuszczalnych stężeń i natężeń czynników szkodliwych dla zdrowia w środowisku pracy.
 9. Wszystkie projekty instalacji, wyposażenia, montażu urządzeń technologicznych nie objęte zakresem projektu ujętego w omawianego przez generalnego projektanta wymagają uzgodnienia przez wskazanych przez niego projektantów lub jednostki projektowe- branżowe. W przeciwnym razie projektanci generalny nie ponosi odpowiedzialności za ich skutki i działania.
 10. Wyłączenie i wyposzczenie pomieszczeń wg projektu wewnątrz i projektów technologicznych.
 11. Projektant zobowiązuje siebie prawo kontroli prac na wszystkich etapach.
 12. W składowach zewnętrznych o odporności ogniowej należy stosować ocieplenie z wełny mineralnej.

Temat: REMONT TOALET I POMIESZCZENIA SOCJALNEGO			
Adres inwestycji: 41-902 Bytom, ul. Plekarska 1			
Inwestor: SĄD REJONOWY W BYTOMIU 41-902 Bytom, ul. Plekarska 1			
Faza:	PROJEKT ARCHITEKTONICZNO-BUDOWLANY	Branża: ARCHITEKTURA	
Jednostka projektowa:			
Skyline Project Agnieszka Fabiszewska-Żyła 39-200 Dąbica, ul. Rzeszowska 123			
Projektant:	mgr inż. arch. Agnieszka Fabiszewska nr upr. Rz/A-11/10	Podpis:	
Projektant:	mgr inż. arch. Małwina Wilczek	Podpis:	
Sprowadzający:	mgr inż. arch. Anna Dzwoniatka- Wiśz nr upr. MP/OIA/070/2008	Podpis:	
Tytuł rysunku: RZUT POŚADZKI I RZUT SUFITU TOALETY 219			
Skala: 1:50	Nr rysunku: 18b	Data: 09. 2021	